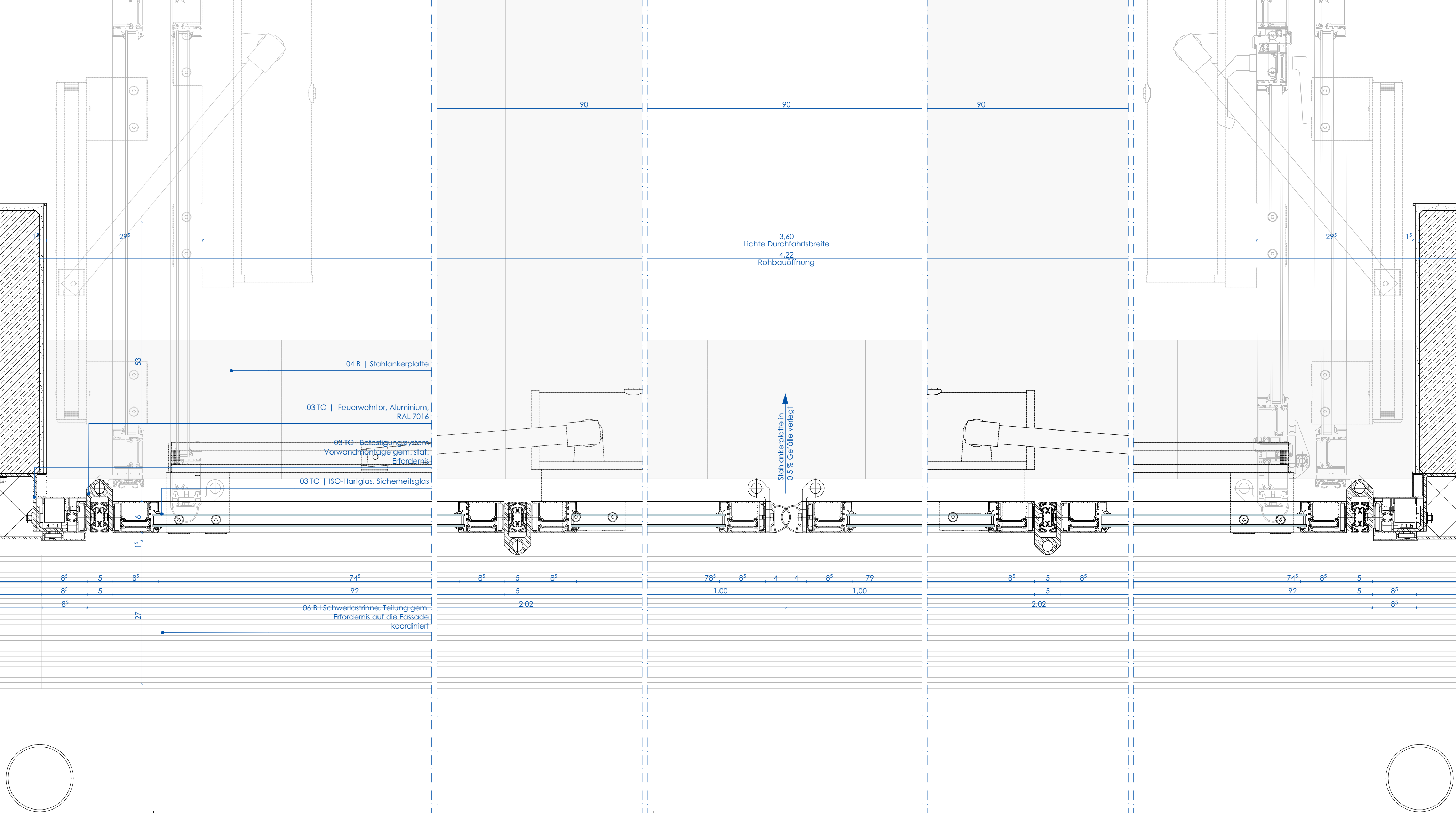


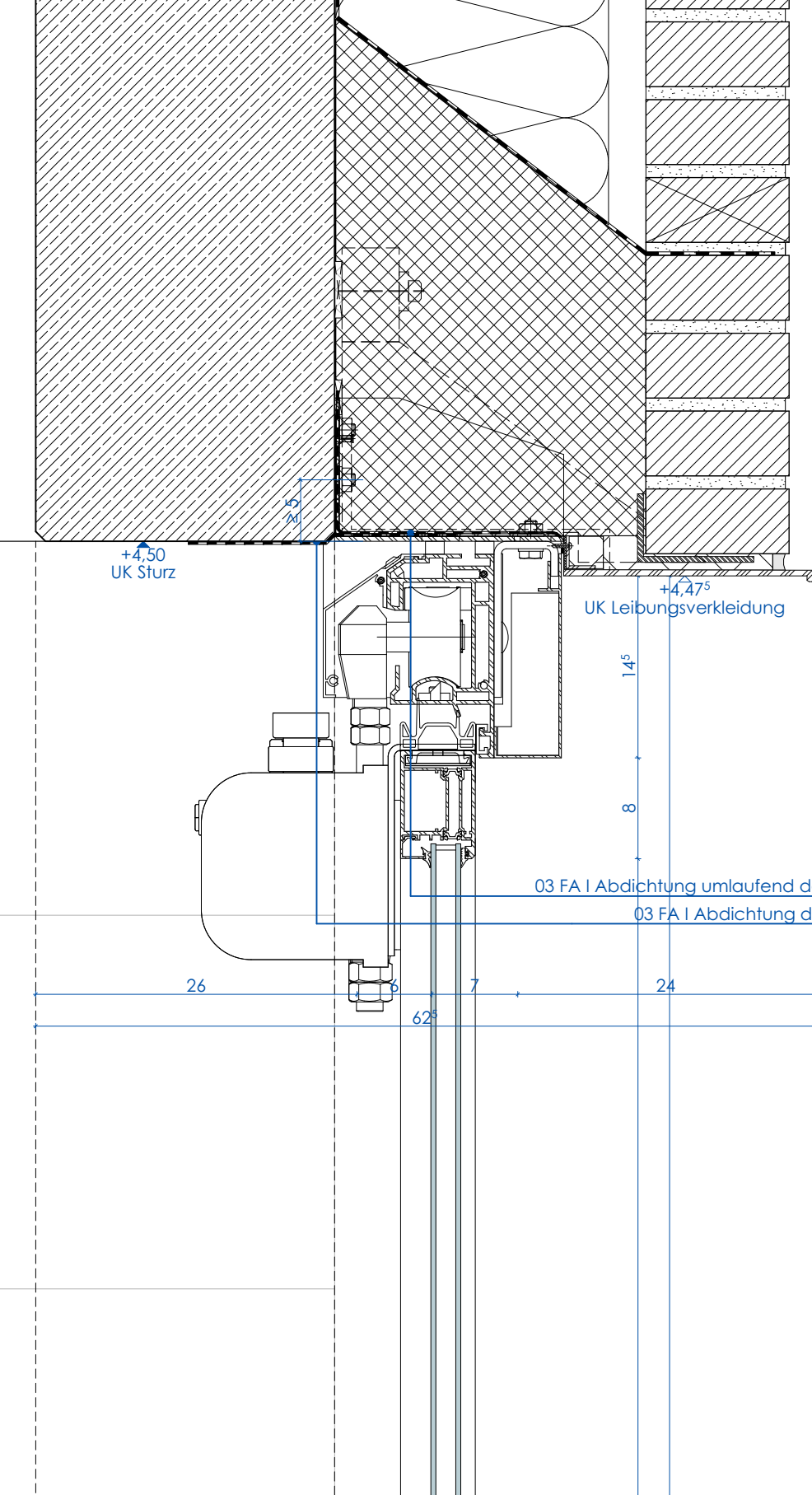
Ansicht M 1:20



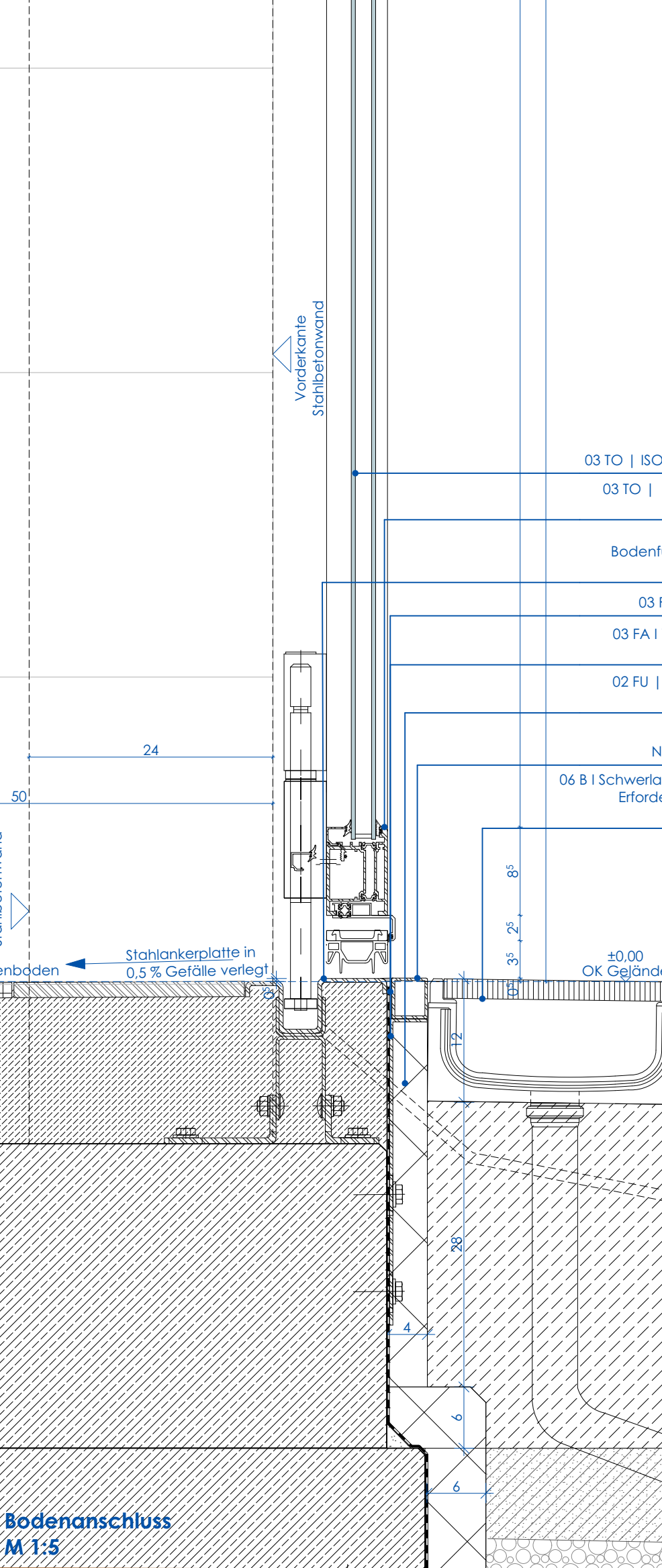
Grundriss M 1:5



Oberer Anschluss
M 1:5



Bodenanschluss
M 1:5



Legende Text

F30 F30 Wand RA Rauchabzug
F90 F90 Wand RA Feuerlöscher

M Sonnenschutzmotor UR Überwachung RA
UT Überwachung Tür

Türen/Fenster: Die wesentlichen Anforderungen und Ausstattungen können neben den Tabellen den Türtempeln im Grundriss entnommen werden (Zeile +):

F Feuerwiderstandsklasse gem. BSK
NA mind. ichte Durchgangsbreite Fluchtweg
SSK 3 Schallschuttklasse (Abw. v. Standard)
FR-T Feuchtraumtür
NR-T Nassraumtür
SV Stromversorgung
OTS Türschließer
FSA Feststellanlage
Auto Türantrieb
MK+RK Magnet- und Riegelkontakt
MS Motorschloss
ms motor. Sperrelement
TW Türwächter
SF Schallschuttklasse
Luf Lüftungsausschnitt
BF Bedarfsflügel (Standflügel mit Feststeller)
FTI Fluchttürterminal
GM Glasmarkierung

Legende Bauteile

Mauwerk
Stahlbeton
WU-Stahlbeton
Dämmung Außen
Vormauerschale
Gipskarton

eh. Anforderung tragendes Bauteil gem. BSK

Legende Fachplanung

*Die in die Objektpläne integrierten Fachplanungen Dritter sind gemäß nachfolgendem Farbcode nur nachrichtlich und in Auszügen wiedergegeben. Die vollständige Planung in der jeweils aktuellen Fassung ist den Plänen der jeweiligen Verfasser zu entnehmen.

Planung Extern
Planung ZWP
Planung ZWP
Planung ZWP
Planung ZWP
Beschaffung ESH

Legende Verbauplanung

Raster Betonsäule zur Bodenverbesserung
Beton säule zur Bodenverbesserung
Verbaufüßer

Allgemeiner Hinweis

Alle Maße sind am Bau zu prüfen. Maßstimmigkeiten sind sofort mit dem Architekten zu klären. Für Maßfehler haftet allein der Auftragnehmer. Die Planungen der Fachingenieure und die Angaben der Sonderfachleute sind zu beachten. Schlitze, Durchbrüche, Tragwerksplanung etc. sind den Fachplanungszeichnungen zu entnehmen und sind hier nur nachrichtlich aufgeführt. Firmenzeichnungen gelten nur mit dem Freigabevermerk des Architekten.

ARCHITEKTEN BRÜNING BÜCHTER

BRÜNING BÜCHTER
GMBH & CO. KG
ARNDT BRÜNING
DPL-ING. ARCHITEKT BDA
JULIAN F. O. BÜCHTER
DPL-ING. ARCHITEKT
ROBERT-SCHMIDT-STR. 5
45138 ESSEN
0201 28946 0
INFO@ARCHITEKTENBB.DE
WWW.ARCHITEKTENBB.DE

Alle Maße sind am Bau zu prüfen. Maßstimmigkeiten sind sofort mit dem Architekten zu klären. Für Maßfehler haftet allein der Auftragnehmer. Die Planungen der Fachingenieure und die Angaben der Sonderfachleute sind zu beachten. Firmenzeichnungen gelten nur mit dem Freigabevermerk des Architekten. Alle Höhenangaben beziehen sich auf OKFF, sofern nicht anders vermerkt.

Bauherr: Stadt Essen - Feuerwehr Essen
Eiserne Hand 45
45139 Essen

Projektmanagement: GVE Grundstücksverwaltung
Stadt Essen GmbH
Rathstraße 17
45127 Essen

Grundstück: Brakeler Wald 19
45239 Essen
Gemarkung Heidhausen
Flur 8
Flurstück 97

OKFF EG = +0.00 m = ca. 164.00 m üNN

2309 FWH
Feuerwehrhaus Werden Heidhausen

Leistungsphase: LPS Ausführungsplanung
Datum: 12.12.25
Plan-Nr. / Index: A.4.4.3.11
Planinhalt: Tor | Hallentore Falltor

Maßstab: 1:5, 1:20
Plangröße: DIN A1
gezeichnet: AH
Dateiname: FWH 24-07-31 Ausführung